

3r Congrés Qualitat de l'aire

26-27 d'octubre 2023 | Fira Sabadell

Disseny de les ciutats i qualitat de l'aire El Prat de Llobregat

Coorganitzadors:



Ajuntament
de Sabadell



Diputació
Barcelona



Generalitat
de Catalunya



AMB : Àrea Metropolitana
de Barcelona



Disseny de les ciutats i qualitat de l'aire
El Prat de Llobregat



El Prat de Llobregat, municipi del Baix Llobregat amb una superfície de 32,23 km² i una població de 65.609 habitants. És una ciutat densa, compacta i plana.

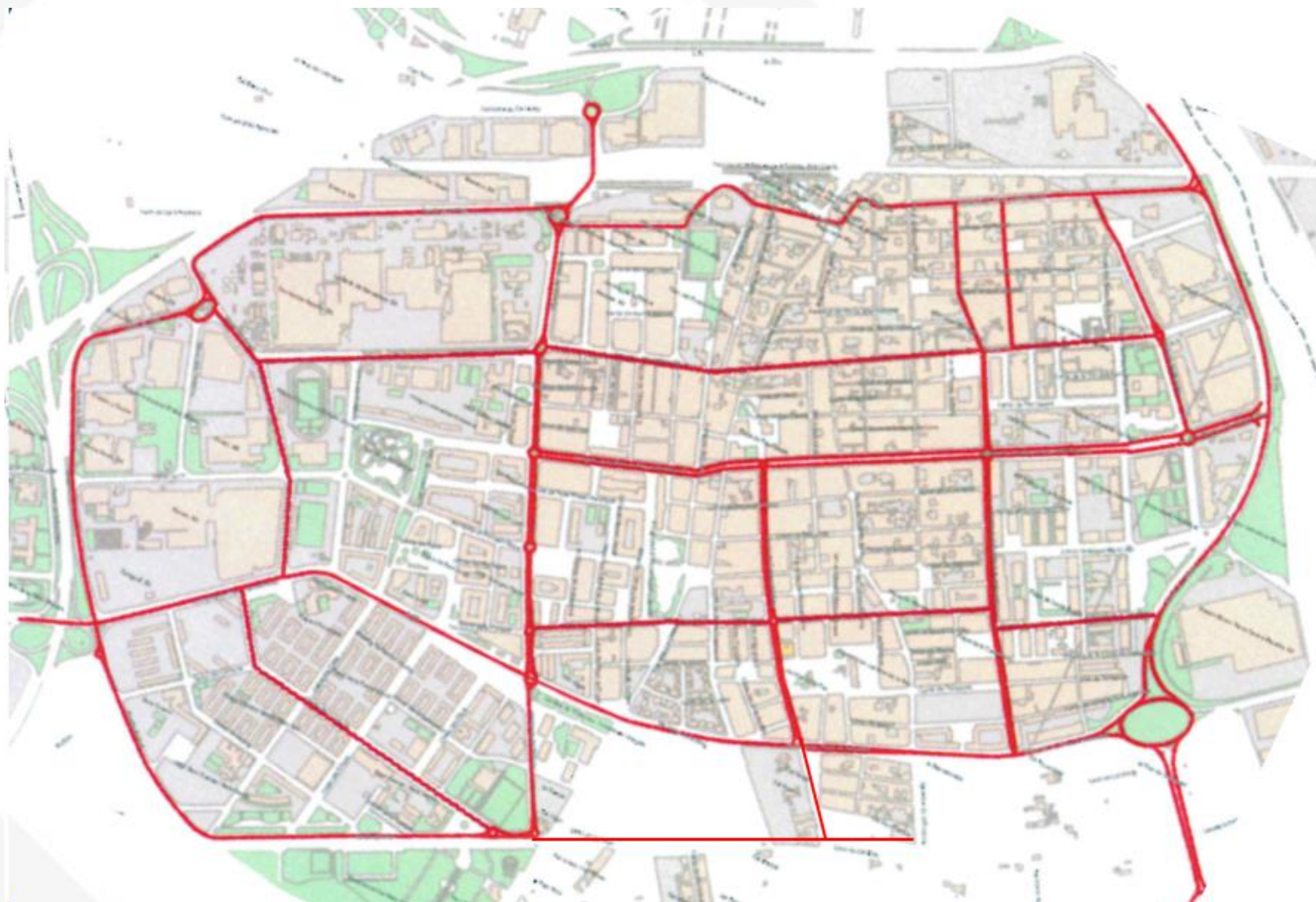
el prat de Llobregat

el Prat de Llobregat

El model de ciutat que volem el Prat passa per impulsar una mobilitat més sostenible, que prioritzi els vianants, les bicicletes i el transport públic col·lectiu.

En aquest sentit, treballem per reduir la necessitat de l'ús del vehicle privat (cotxe) en els desplaçaments tant de mobilitat obligada com per oci. La base per aconseguir-ho ha estat la de fomentar una mobilitat sostenible de qualitat.

- Millorant i **ampliant les zones per a vianants** i fent-ho accessible.
- **Fomentant l'ús de la bicicleta** com a mitjà de transport, creant espais segurs per a la circulació i millorant el seu aparcament.
- **Millorant el transport públic col·lectiu**, complementant les línies d'autobusos amb la línia del metro i el ferrocarril, de manera més eficient amb millors itineraris i amb millors condicions de confortabilitat i accessibilitat.
- Promovent que la mobilitat obligada en cotxe sigui el més sostenible possible.



la xarxa viària del Prat de Llobregat

Per fomentar l'ús de la bicicleta com a mitjà de transport, s'ha dissenyat una xarxa pedalable amb espais segurs per a la circulació de les bicicletes, en la xarxa viària secundària compartint espai amb els vehicles i en la xarxa bàsica amb carrils bici segregats .



l'espai de la bicicleta

el Prat de Llobregat



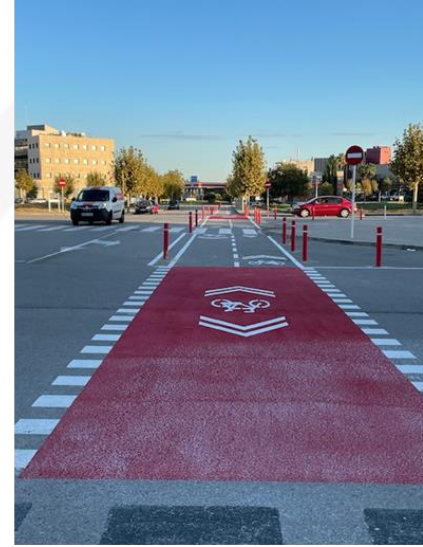
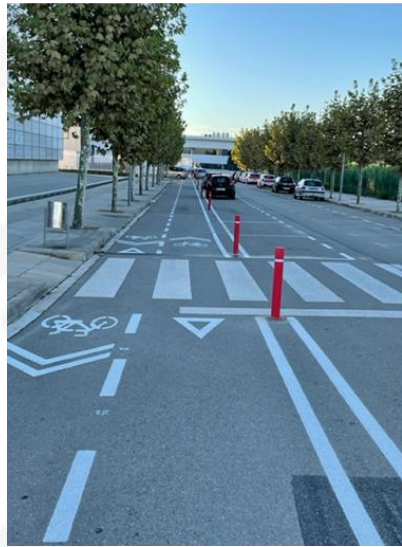
l'espai de la bicicleta

xarxa secundària



l'espai de la bicicleta

xarxa bàsica



l'espai de la bicicleta

connexions



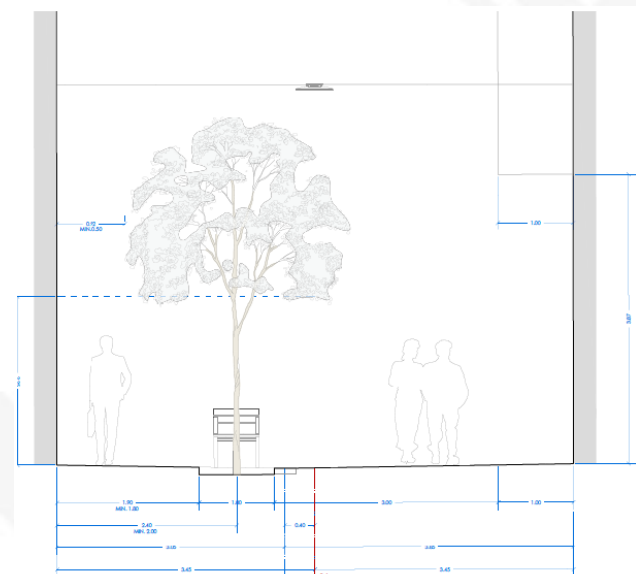
Imatge de google maps



Carrer de Tortosa

l'espai dels vianants

xarxa secundària



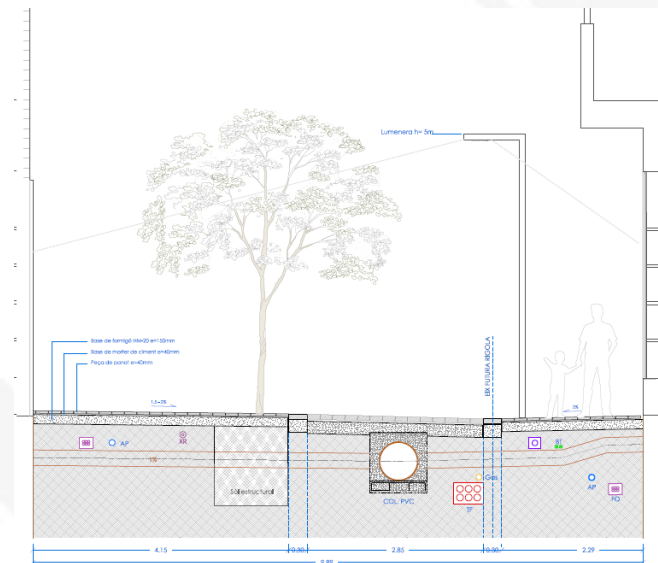
Carrer de Viladecans

l'espai dels vianants

xarxa secundària

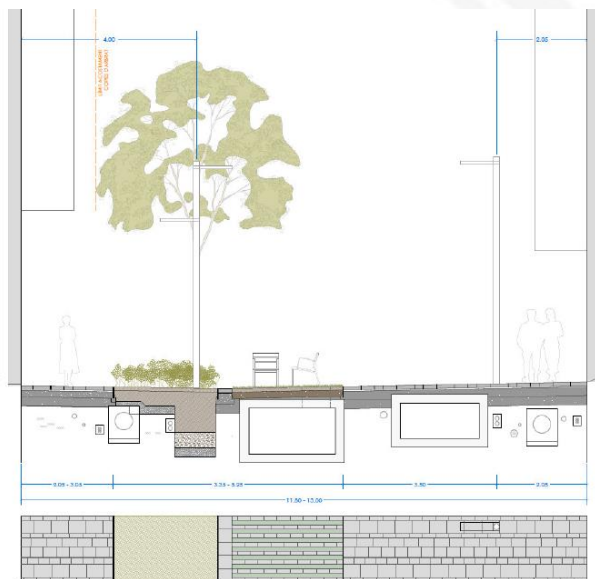


Carrer de Castella



l'espai dels vianants

xarxa secundària



Eix verd de l'avinguda del Canal

l'espai dels vianants

xarxa secundària



Avinguda de la Verge de Montserrat

l'espai dels vianants

xarxa bàsica



Ronda sud

l'espai dels vianants

xarxa bàsica



Reunions
comissions de
seguiment

Recorreguts

Tallers

Difusió del
projecte



Modificació
cruïlles



Millora voreres



Revisió passos
vianants-
visibilitat,
col·locació



Pla d'accessibilitat

Pla director d'enllumenat públic



Gràcies!

giralt@elprat.cat

el Prat de Llobr